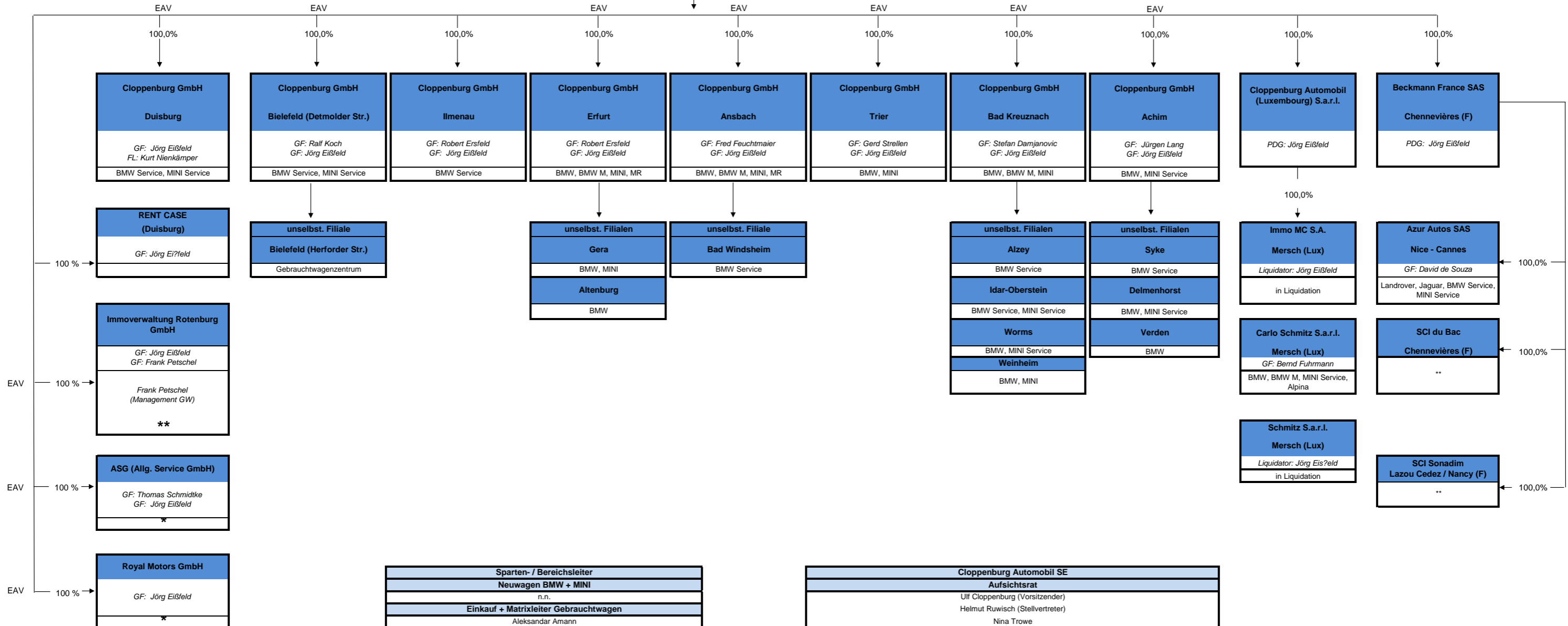


Unternehmensstruktur (Stand 10.09.2019)

Cloppenburg Automobil SE Düsseldorf Vorstand
Jörg Eißfeld



Sparten- / Bereichsleiter
Neuwagen BMW + MINI
n.n.
Einkauf + Matrixleiter Gebrauchtwagen
Aleksandar Amann
Matrixleiter After Sales
Michael Bidenham
Marketing
Markus Christmann
Finanzen / Controlling
Pari Afsharvand
Buchhaltung
Thomas Schmidtke
Informations Technologie (IT)
René Storck

Cloppenburg Automobil SE
Aufsichtsrat
Ulf Cloppenburg (Vorsitzender)
Helmut Ruwisch (Stellvertreter)
Nina Trowe
Maximilian Trowe
Wolfgang Westphäliger
Prokuristin (Immobilien, Neubauten, Personal, HV)
Daniela Cloppenburg
Interne Revision
Matthias Latour
Projektmanagement / Assistenz des Vorstands
Gabriele von Krüchten

EAV Ergebnisabführungsvertrag
 * Buchhaltungs- und Servicegesellschaften
 ** Immobil- und Beratungsgesellschaften
 *** Immobil Gesellschaften
 Keine aktiven Gesellschaften