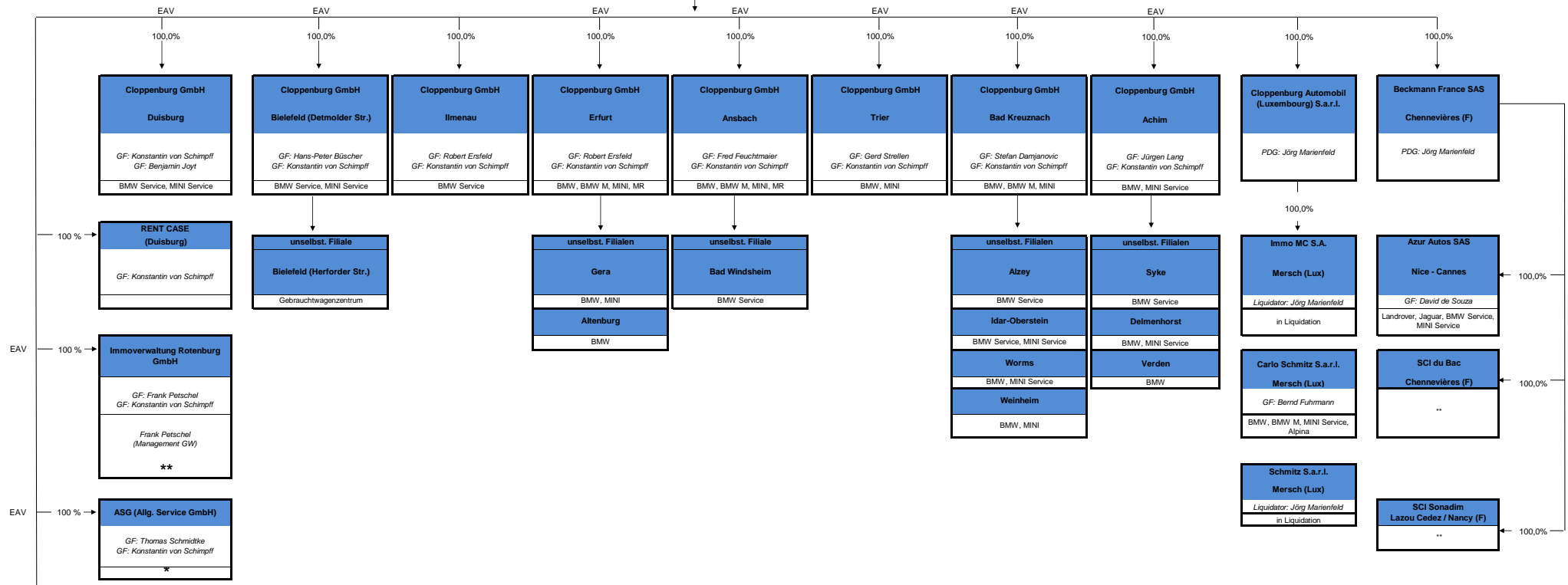


Cloppenburg Automobil SE Düsseldorf Vorstand Jörg Marienfeld / Konstantin von Schimpff
--



Sparten- / Bereichsleiter
Neuwagen BMW + MINI
n.n.
Matrixleiter Neu- und Gebrauchtwagen
Horst Schwarz
Einkauf
Frank Petschel
Matrixleiter After Sales
Michael Biederharn
Marketing
Markus Christmann
Finanzen / Controlling
Carola Folker
Buchhaltung
Thomas Schmidke
Informations Technologie (IT)
n.n.

Cloppenburg Automobil SE
Aufsichtsrat
Ulf Cloppenburg (Vorsitzender)
Helmut Ruwisch (Stellvertreter)
Hans Werner Hausmann
Nina Trowe
Maximilian Trowe
Wolfgang Westphälinger
Prokuristin (Immobilien, Neubauten, Personal, HV)
Daniela Cloppenburg
Interne Revision
Matthias Latour
Projektmanagement / Assistenz des Vorstands
Sandra Mönke

EAV Ergebnisabführungsvertrag
 * Buchhaltungs- und Servicegesellschaften
 ** Immobil- und Beratungsgesellschaften
 *** Immobil Gesellschaften
 Keine aktiven Gesellschaften