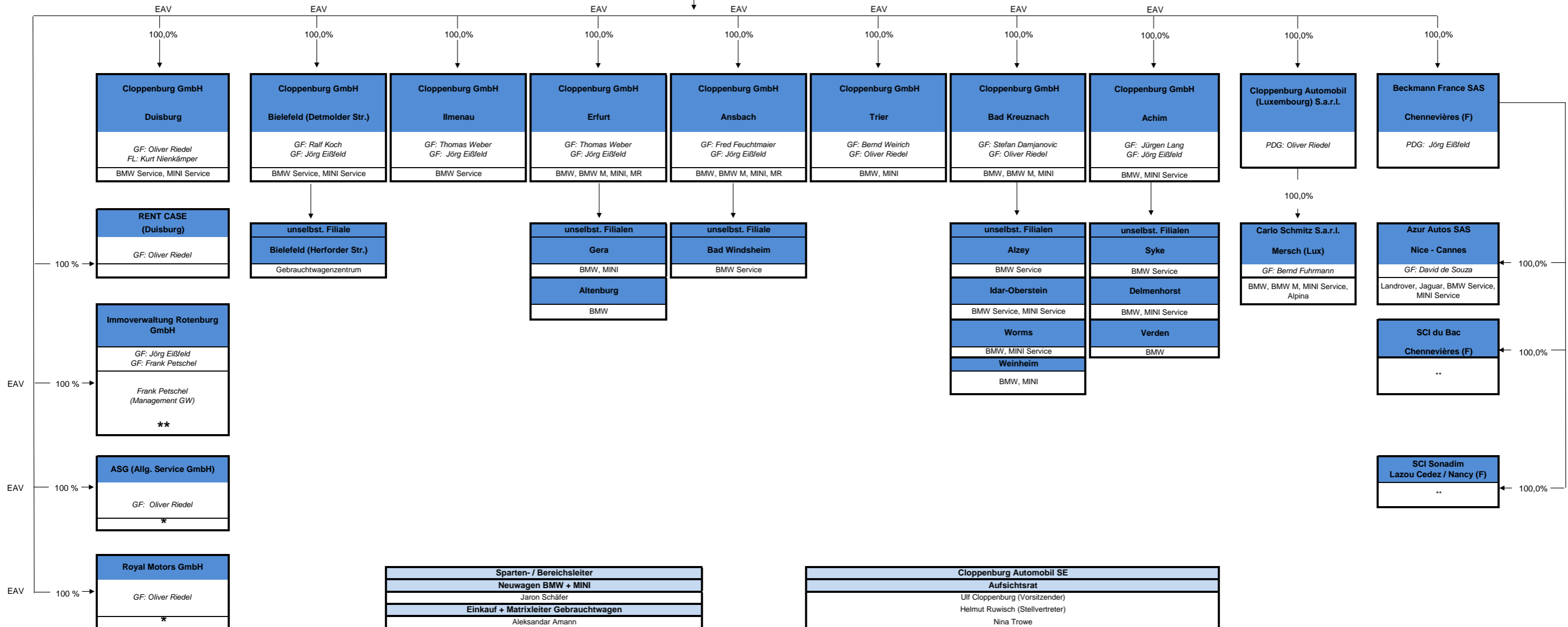


Unternehmensstruktur (Stand 01.03.2019)

<b>Cloppenburg Automobil SE</b> Düsseldorf Vorstand Jörg Eißfeld / Oliver Riedel
---



EAV Ergebnisabführungsvertrag  
 \* Buchhaltungs- und Servicegesellschaften  
 \*\* Immobil- und Beratungsgesellschaften  
 \*\*\* Immobil Gesellschaften  
 Keine aktiven Gesellschaften

<b>Sparten- / Bereichsleiter</b>
<b>Neuwagen BMW + MINI</b>
Jaron Schäfer
<b>Einkauf + Matrixleiter Gebrauchtwagen</b>
Aleksandar Amann
<b>Matrixleiter After Sales</b>
Michael Bidenharn
<b>Marketing</b>
Markus Christmann
<b>Finanzen / Controlling</b>
Pari Afsharvand
<b>Buchhaltung</b>
Vreni Bernau
<b>Informations Technologie (IT)</b>
René Storck

<b>Cloppenburg Automobil SE</b>
<b>Aufsichtsrat</b>
Ulf Cloppenburg (Vorsitzender)
Helmut Ruwisch (Stellvertreter)
Nina Trowe
Maximilian Trowe
Wolfgang Westphäliger
Stefan Gaul
<b>Prokuristin (Immobilien, Neubauten, Personal, HV)</b>
Daniela Cloppenburg
<b>Interne Revision</b>
Matthias Latour
<b>Projektmanagement / Assistenz des Vorstands</b>
Gabriele von Krüchten