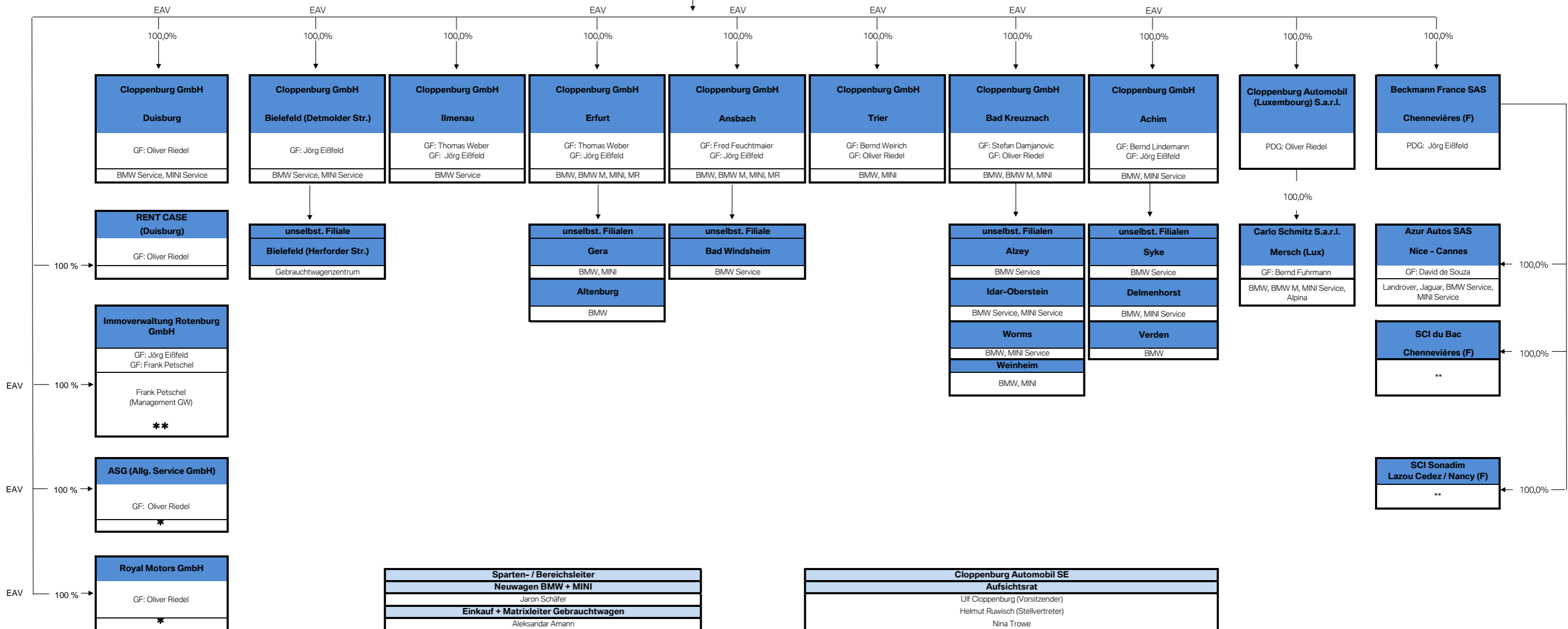


Unternehmensstruktur (Stand 01.01.2019)

<b>Cloppenburg Automobil SE</b> Düsseldorf Vorstand
Jörg Eißfeld / Oliver Riedel



EAV  
\* Ergebnisabführungsvertrag  
\*\* Buchhaltungs- und Servicegesellschaften  
\*\*\* Immobil- und Beratungsgesellschaften  
Immobil Gesellschaften  
Keine aktiven Gesellschaften