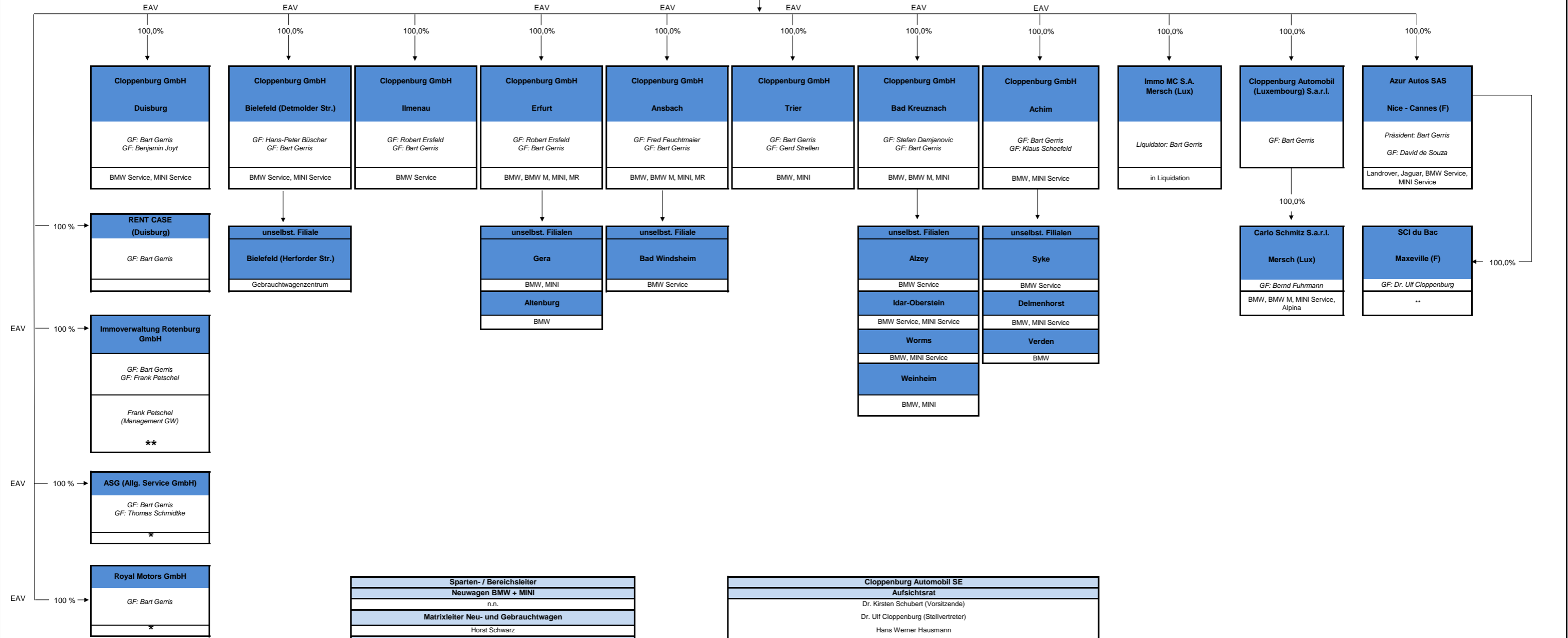


Unternehmensstruktur (Stand 02.11.2020)

<b>Cloppenburg Automobil SE</b> Düsseldorf Vorstand
Bart Gerris



<b>Sparten- / Bereichsleiter</b>
<b>Neuwagen BMW + MINI</b>
n.n.
<b>Matrixleiter Neu- und Gebrauchtwagen</b>
Horst Schwarz
<b>Einkauf</b>
Frank Petschel
<b>Matrixleiter After Sales</b>
Michael Bideharn
<b>Marketing</b>
Markus Christmann
<b>Finanzen / Controlling</b>
Carola Felker
<b>Buchhaltung</b>
Thomas Schmidtke
<b>Informations Technologie (IT)</b>
Patrick Komorowski

<b>Cloppenburg Automobil SE</b>
<b>Aufsichtsrat</b>
Dr. Kirsten Schubert (Vorsitzende)
Dr. Ulf Cloppenburg (Stellvertreter)
Hans Werner Hausmann
Werner Jacob
Nina Trowe
Maximilian Trowe
<b>Prokuristin (Immobilien, Neubauten, Personal, HV)</b>
Daniela Cloppenburg
<b>Interne Revision</b>
Matthias Latour
<b>Projektmanagement / Assistenz des Vorstands</b>
Hendrik Bartels
Sandra Mönke

EAV Ergebnisabführungsvertrag  
 \* Buchhaltungs- und Servicegesellschaften  
 \*\* Imobil- und Beratungsgesellschaften  
 \*\*\* Imobil Gesellschaften  
 Keine aktiven Gesellschaften